

**国道4号線沿い！泉中央へ車で約10分！
東北道・仙台北部インターそば、アクセス良好！**

【外観写真】



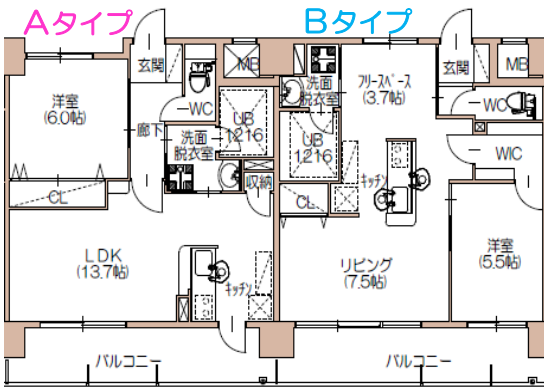
《周辺環境&近隣施設》●富ヶ丘保育所/徒歩15分●富ヶ丘小学校/徒歩7分●富ヶ丘郵便局/徒歩11分●MEGAドン・キホーテ富ヶ丘店/徒歩1分●イオン富ヶ丘店/徒歩6分

《主な設備》○IHクッキングヒーター○洗髪洗面化粧台○追炊機能付給湯○オートロック○リビングエアコン○TV付インターホン○BS・CSアンテナ○トランクルーム○メールBOX○宅配BOX等

駐車場2台目あり♪
(但し、台数に限りあり)

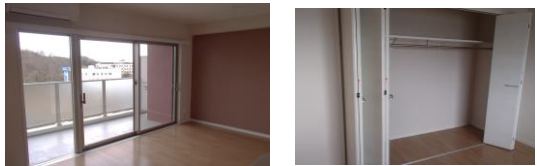
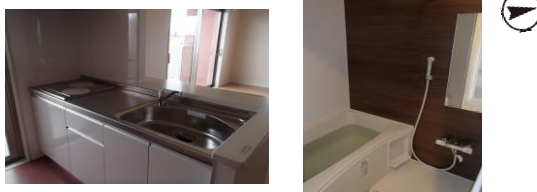


内覧可能！
Aタイプの様子♪



【賃料】 Aタイプ 603号70,000円
Bタイプ 305号66,000円
605号69,000円

図面と現況が異なる場合は現況を優先させていただきます。



【案内図】



富ヶ丘市富ヶ丘4号線、MEGAドンキホーテ仙台富ヶ丘店様隣り

★物件PR★ A・Bタイプ、広々1LDK！は、安心・快適・便利♪

- ①使い勝手の良い動線〜キッチン・洗面・お風呂の動線がスムーズ！Aタイプ
- ②安心オートロック！便利TV付インターフォン！快適IHクッキングヒーター等々♪
- ③広めの間取り〜ご夫婦など二人での入居も可能です！2台目◎有、台数に限定あり！
- ④1Fは焼肉店♪コインランドリー♪美容院♪歯医者♪カルチャースクール♪店舗あり♪



【入居者サービスのご案内】
仙台市泉区、汗蒸幕の湯入浴割引特典付き！入浴料1回1,000円のところ、700円にて入浴可能♪

築浅賃貸マンション

物件種目	地下鉄南北線「泉中央」駅	
最寄駅	1LDK	
間取タイプ	賃料 66,000~70,000円	
賃貸条件	敷金2ヶ月	礼金1ヶ月

所在地	宮城県富谷市富ヶ丘1丁目27番20号		
交通	地下鉄南北線	「泉中央」駅	乗車 13分
	宮城交通バス	「宮城交通本社前」停	徒歩 2分
建物	建物名	コンフィアンサ	
	構造・規模	RC造6階建一部平屋鉄骨造	
	専有面積	Aタイプ 46.51㎡	Bタイプ 47.74㎡
	間取内訳	賃料66,000~70,000円 ※左記参照	
築年月	2017年3月	契約期間	2年
管理費	6,000円/月	駐車場	5,000円(税別)/1台
現況	空室	入居日	即入居可能
本体設備	電気、上下水道、LPG、オートロック、EV		
各戸設備	追炊付給湯、エアコン、IHクッキングヒーター、シャンドレッサー		
備考	賃貸保証：加入要・保証人ありプラン(賃料総額×60%) 短期解約違約あり(6ヶ月未満・賃料1ヶ月分) 契約更新事務手数料5,000円(税別) 借家人賠償保険：加入要 15,000円~/2年 鍵交換代 27,000円(税別)		
	<ul style="list-style-type: none"> ・ペット飼育不可・ピアノ等の使用不可 ・住まいの安心サポート付(24時間365日対応サービス) ・駐輪場、バイク使用時ステッカー発行料1枚500円 ・トランクルーム無料・駐車場平置き ・町内会費300円別途 		

入浴割引券特典
入浴料1000円→700円

宮城県知事 (3) 第5391号

宮城県富谷市富ヶ丘1丁目27-20 1階



株式会社 **シライシコーポレーション**

http://www.shiraishicorp.co.jp mail:info@shiraishicorp.co.jp 富谷店

TEL 022-343-9071

FAX 022-343-9073

■取引形態：貸主
■広告日：平成30年7月2日

※広告料1.5ヶ月

担当
菅原
中塚