

国道4号線沿い！泉中央へ車で約10分！
東北道・仙台北部インターそば、アクセス良好！

【外観写真】



《周辺環境 & 近隣施設》●富ヶ丘保育所/徒歩15分 ●富ヶ丘小学校/徒歩7分 ●富ヶ丘郵便局/徒歩11分 ●MEGAドン・キホーテ富谷店/徒歩1分 ●イオン富谷店/徒歩6分

《主な設備》○IHキッチンヒーター ○洗濯洗面化粧台 ○追炊機能付給湯 ○オートロック ○リビングエアコン ○TV付インターホン ○BS・CSアンテナ ○トランクルーム ○メールBOX ○宅配BOX等

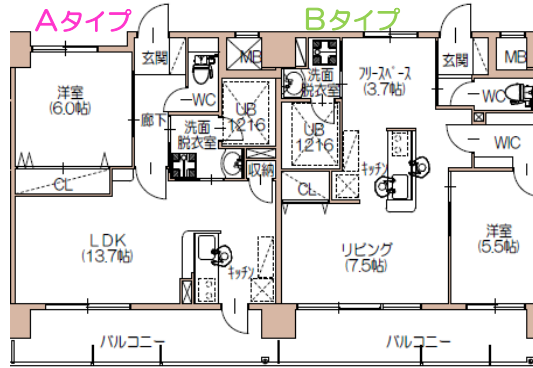
駐車場2台目近隣あり♪
(泉ヶ丘3丁目駐車場)



内覧可能！ Aタイプの様子♪



603号 70,000円 605号 69,000円



図面と現況が異なる場合は現況を優先させていただきます。

築浅賃貸マンション

最寄駅 地下鉄南北線「泉中央」駅

間取タイプ 1LDK

賃料 69,000～70,000円

貸賃条件 敷金2ヶ月 礼金1ヶ月

所在地 宮城県富谷市富ヶ丘1丁目27番20号

交通 地下鉄南北線 「泉中央」駅 乗車 13分

宮城交通バス「宮城交通本社前」停 徒歩 2分

建物名	コンフィアンサ		
構造・規模	RC造6階建一部平屋鉄骨造		
専有面積	Aタイプ 46.51㎡ Bタイプ 47.74㎡		
間取内訳	賃料69,000～70,000円 ※左記参照		

築年月	2017年3月	契約期間	2年
管理費	6,000円/月	駐車場	5,000円(税別)/1台
現況	空室	入居日	即入居可

本体設備	電気、上下水道、LPG、オートロック、EV
各戸設備	追炊付給湯、エアコン、IHキッチンヒーター、シャンプドレッサー

備考	賃貸保証：加入要・保証人ありプラン(賃料総額×60%) 短期解約違約あり(6ヶ月未満・賃料1ヶ月分) 契約更新事務手数料5,000円(税別) 借家人賠償保険：加入要 15,000円～/2年 鍵交換代 27,000円(税別) ・ペット飼育不可・ピアノ等の使用不可 ・住まいの安心サポート付(24時間365日対応サービス) ・駐輪場、バイク使用時ステッカー発行料1枚500円 ・トランクルーム無料・駐車場平置き ・町内会費300円別途
----	----------------------------------------------------------------------------------------------------------------------------------------------------------------------------------------------------------------------------------------------------

入浴割引券特典
入浴料1000円→700円

【案内図】

富谷市富ヶ丘4号線、MEGAドンキホーテ仙台富谷店様隣り

★物件PR★ A・Bタイプ、広々1LDK！は、安心・快適・便利♪

- ①使い勝手の良い動線～キッチン・洗面・お風呂の動線がスムーズ！Aタイプ
- ②安心オートロック！便利TV付インターフォン！快適IHキッチンヒーター等々♪
- ③広めの間取り～ご夫婦など二人での入居も可能です！2台目②有、台数に限定あり！
- ④1Fは焼肉店♪コインランドリー♪美容院♪歯医者♪カルチャースクール♪店舗あり♪

汗蒸幕の湯

【入居者サービスのご案内】
仙台市泉区、汗蒸幕の湯入浴割引特典付き！入浴料1回1,000円のところ、700円にて入浴可能♪

宮城県知事 (3) 第5391号
宮城県富谷市富ヶ丘1丁目27-20 1階

株式会社 **シャライシコーポレーション**
Shiraishi Corporation
http://www.shiraishicorp.co.jp mail:info@shiraishicorp.co.jp 富谷店

TEL 022-343-9071
FAX 022-343-9073

■取引形態：貸主
■広告日：平成30年5月9日
※広告料1ヶ月

担当
菅原中塚