

泉区北高森に新築マンションが誕生します！



インターネットが無料で使い放題です！

周辺環境

- ☆保育所ちびっこだらめ通園 1.200M 徒歩15分
- ☆高森東小学校 1.100M 徒歩13分
- ☆高森中学校 1.500M 徒歩18分
- ☆ショッピングガーデンキャラウェイ 800m 約10分
- ☆泉パークタウンタピオ 2.200M 徒歩27分
- ☆ミニストップ仙台泉大沢店 550M 徒歩7分
- ☆グリーン마트桂店 1.700M 徒歩21分
- ☆ホームセンタームサシ仙台泉店 2.400M 徒歩30分
- ☆松田病院 2.800M 徒歩35分



【物件設備】

- 電気 ●フロパングス ●オートロック ●宅配ボックス
- メールボックス ●エレベーター ●駐輪場 ●モニター付インターホン
- エアコン ●追炊付給湯 ●2ログスコンロ ●シャンブドレッサー
- 温水洗浄便座 ●防水パン ●シューズボックス ●クローゼット
- バルコニー ●J:COM

新築賃貸マンション

地下鉄南北線「泉中央」駅

1K・1R・2LDK

賃料 52,000～73,000円

敷金2ヶ月

礼金1ヶ月

(住所) 宮城県仙台市泉区北高森2-8
(地番) 宮城県仙台市泉区北高森2-7と2-8

地下鉄南北線「泉中央」駅 乗車 20分

宮城交通バス「北高森」停 徒歩 4分

建物名	スワンパーク北高森
構造・規模	RC造5階建て
専有面積	1R : 27.75㎡, 1K : 26.33㎡, 2LDK : 55.95㎡
間取内訳	左記参照

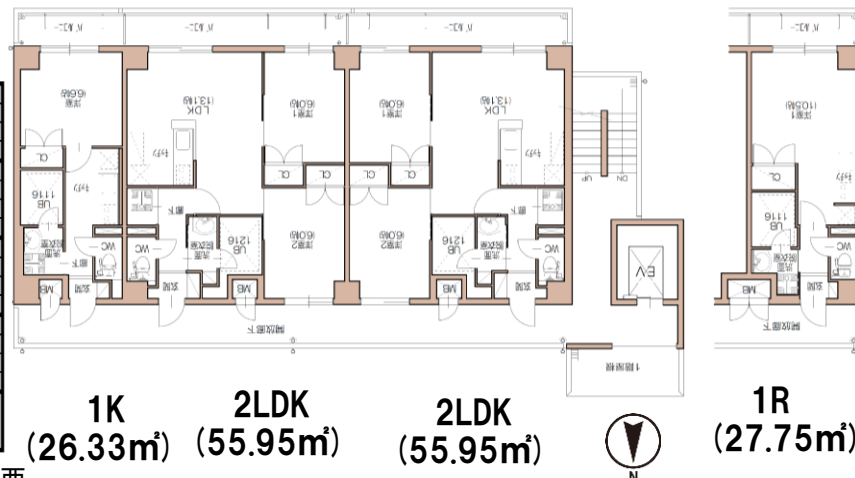
築年月	2018年3月完成予定	契約期間	2年
管理費	1R 6,000円/月 1K 6,000円/月 2LDK 8,000円/月	駐車場	7,000円(税別)/1台 ※備考に特記事項あり
現況	建築中	入居日	平成30年3月末頃

本体設備 電気、上下水道、LPガス、オートロック、宅配BOX、EV、駐輪場

各戸設備 追炊付給湯、エアコン、システムキッチン(ガスコンロ)、シャンブドレッサー、他

備考
 ・賃貸保証: 加入要、保証人ありプラン(家賃総額×30～80%)
 ※学生はキャンペーン中のため10,000円
 ・短期解約違約あり(6ヶ月未満・賃料1ヶ月分)
 ・契約更新事務手数料5,000円(税別)
 ・借家人賠償保険: 加入要 15,000円～/2年
 ・ペット飼育不可、ピアノ等の使用不可
 ・駐輪場、バイク使用時ステッカー発行料1枚500円(税別)
 ・駐車場平置き(敷金1ヶ月)
 ・駐車場は2LDK各部屋1台まで、1K・1Rは原則駐車場賃貸不可となります。
 ・インターネットが無料で使い放題(回線はJ-COMです)

5-B 2LDK 73000 8000	5-A 済 8000	5F 間取 家賃 管理費
4-B 済	4-A 済	4F 間取 家賃 管理費
3-C 1K 53000 6000	3-B 2LDK 73000 8000	3F 間取 家賃 管理費
2-C 1K 52000 6000	2-B 済 2LDK 済(中)	2F 間取 家賃 管理費
テナ(済)リ	テナ(済)中	1F



東 西
図面と現況が異なる場合は現況を優先させていただきます。

宮城県知事 (3) 第 5391 号
 仙台市泉区泉中央2-12-9 リバース第二ビル
 株式会社 シライシコーポレーション 泉店
 http://www.shiraishicorp.co.jp e-mail: info@shiraishicorp.co.jp

TEL 022-776-4382
 FAX 022-776-4380

■取引形態: 媒 2018/3/7

手数料負担の割合	貸主 0%	借主 100%
手数料配分の割合	元付 0%	客付 100%

担当
 丹野 安藤